

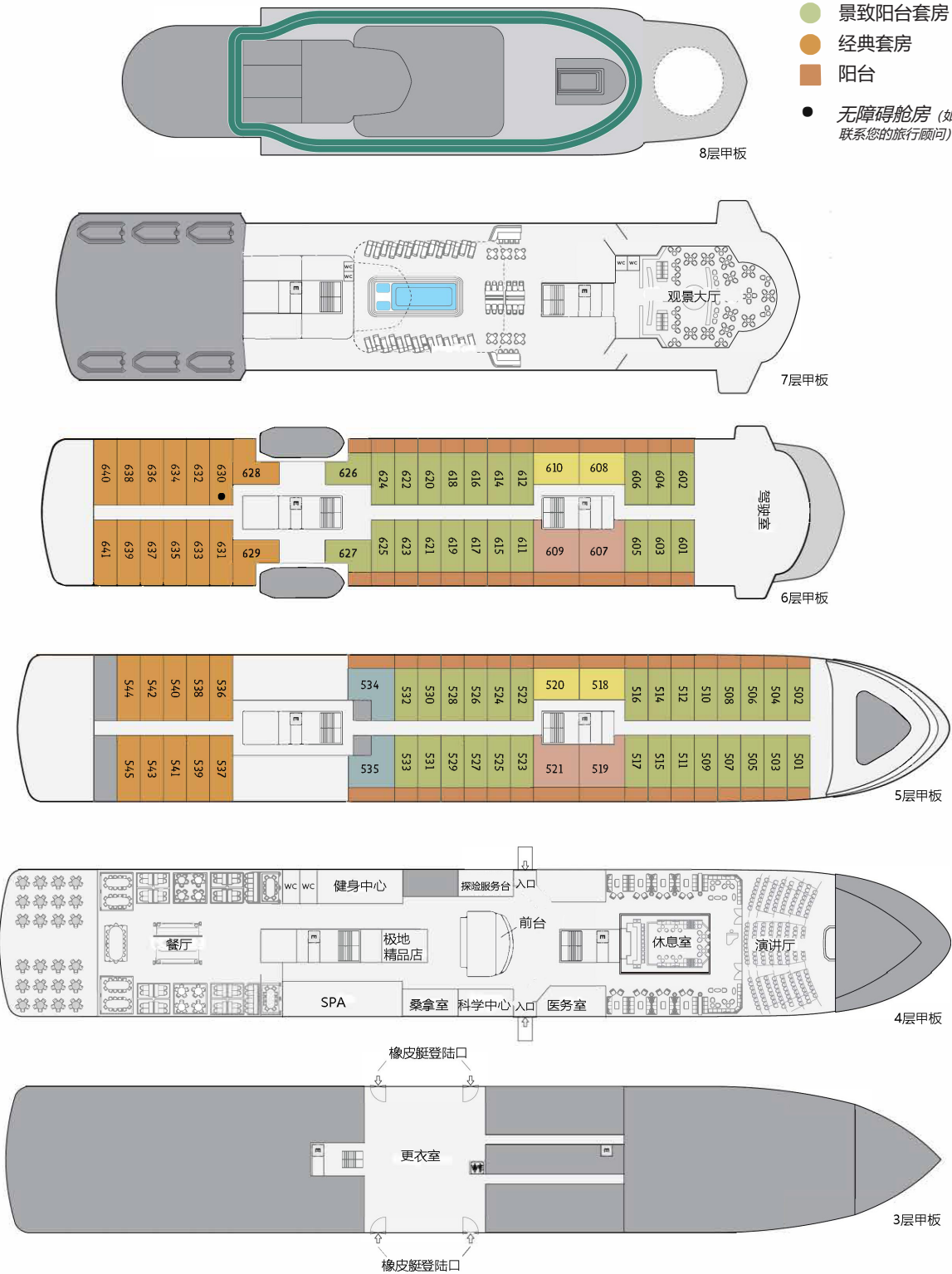
世界航海家号

 Quark
Expeditions®
Polar-Obsessed Since 1991



世界航海家号

- 顶级船东套房
- 豪华阳台套房
- 特等阳台套房
- 景致阳台套房
- 经典套房
- 阳台
- 无障碍舱房 (如有需要, 请联系您的旅行顾问)



欢迎登船！

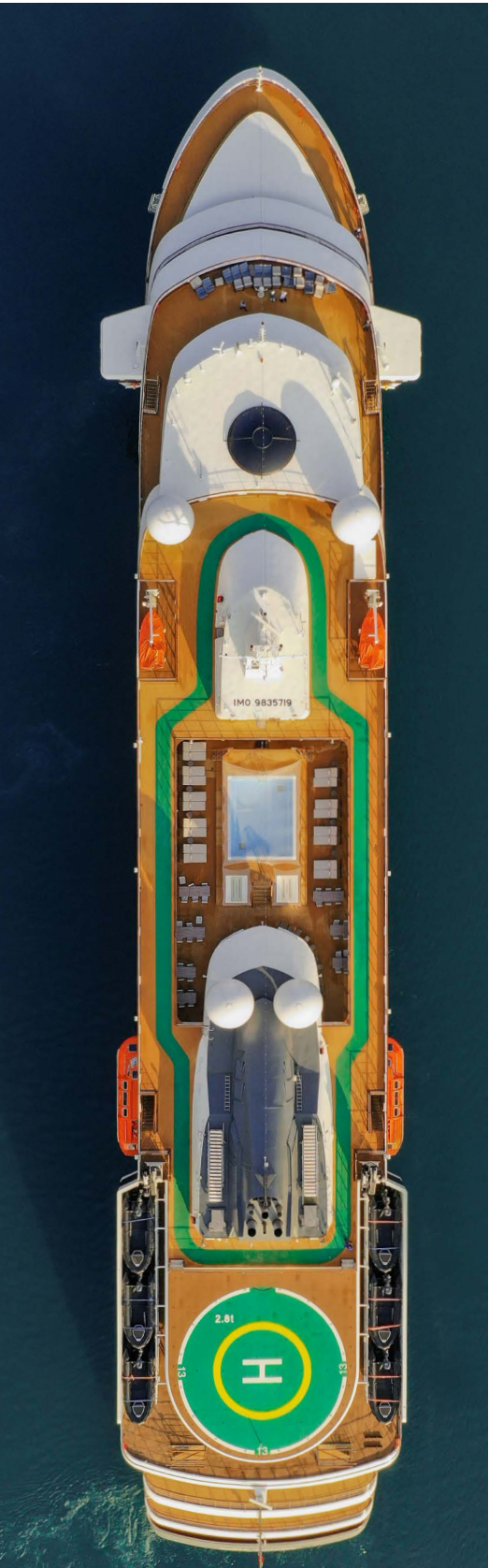
世界航海家号，作为夸克探险船队的全新成员，是一艘专为科学探索量身打造的现代化探险船。从可以直接欣赏极地美景的豪华全阳台套房，到演讲厅和科学中心，每一个设计元素都体现着探索精神。探索和了解极地荒野的渴望永无止境。

水疗中心、桑拿室、按摩浴缸和户外跑道等休闲设施，让乘客在整个旅程中焕发活力。典雅别致的餐厅与通透宽敞的休息室，为乘客和极地专家们提供了理想的交流场所，让他们能够就当日见闻展开探讨。

世界航海家号上的另一个重要空间是科学中心，在这里，乘客能够与驻船科学家和探险向导分享知识、信息和见解，它是我们科学探索项目的重要组成部分。先进的劳斯莱斯推进技术确保世界航海家号在南极海域航行时拥有舒适且节能高效的航行体验。

船舶规格

- 船员和工作人员：125人
- 乘客：168人
- 船长：413 英尺 (126 米)
- 船宽：62 英尺 (19 米)
- 吃水：15 英尺 (4.7 米)
- 动力：双劳斯莱斯 9000千瓦柴油电力引擎
- 冰级：1B
- 航速：16 节 (开放水域)
- 船籍：葡萄牙
- 救生艇：2 全封闭

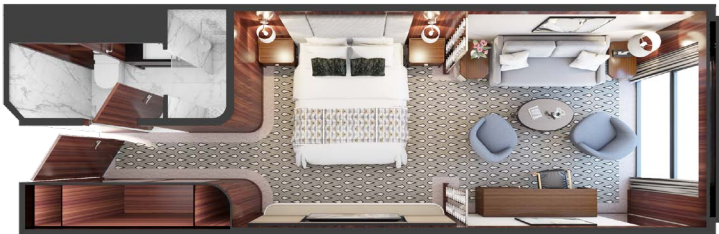


舱房信息

客舱均配备保证您旅途舒适的必需物品，如果您需要额外的枕头或毛巾等物品，请联系前台或客舱服务员。

舱房布局

经典套房：位于5层和6层甲板，大约25平方米（270平方英尺），配备一张双人床或两张单人床，以及大落地窗（朱丽叶式阳台）。每间客舱均设有带沙发的休息区、冰箱、电视、先进的信息娱乐系统以及带淋浴的独立浴室。



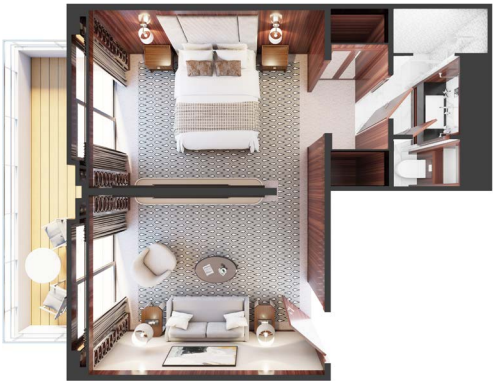
景致阳台套房：位于5层和6层甲板，大约25平方米（270平方英尺），包括一个5平方米（55平方英尺）步出式阳台，配备一张双人床或两张单人床。每间客舱均设有带沙发的休息区、冰箱、电视、先进的信息娱乐系统以及带淋浴的独立浴室。



特等阳台套房：位于5层和6层甲板，大约34.5平方米（370平方英尺），包括一个9.5平方米（100平方英尺）的步出式阳台，可通往客厅和卧室，配备一张双人床或两张单人床。每间客舱均设有带沙发的独立休息区、步入式衣柜、冰箱、电视、先进的信息娱乐系统以及带淋浴的独立浴室。



豪华阳台套房：位于5层甲板，大约41.5平方米（445平方英尺），包括一个9.5平方米（100平方英尺）的步出式阳台，可通往客厅和卧室，配备一张双人床或两张单人床。每间客舱均设有带沙发的独立休息区、双人衣柜、冰箱、电视、先进的信息娱乐系统以及带淋浴的独立浴室。



顶级船东套房：位于5层和6层甲板，大约43.5平方米（465平方英尺），包括一个9.5平方米（100平方英尺）的步出式阳台，可通往客厅和卧室，配备一张双人床或两张单人床。每间客舱均设有独立的休息区，配备沙发、冰箱、电视、先进的信息娱乐系统，以及带淋浴、双盥洗台和浴缸的独立浴室。



图片仅供参考。实际房间设计和布局可能有所不同。

舱房配置

世界航海家号有84间舱房，可容纳168位乘客。大部分舱房都设有步出式阳台，让您足不出户即可饱览壮丽的极地风光。全船提供5种典雅别致的舱房选择，所有房型均配备落地窗。



	经典套房	景致阳台套房	特等阳台套房	豪华阳台套房	顶级船东套房
可售舱房数量	24	50	4	2	4
可售人数	48	100	8	4	8
舱房面积 (含阳台)	25 m2 / 270 ft2	25 m2 / 270 ft2	34.5 m2 / 370 ft2	41.5 m2 / 445 ft2	43.5 m2 / 465 ft2
舱房配置					
空调	✓	✓	✓	✓	✓
冰箱	✓	✓	✓	✓	✓
室内保险箱	✓	✓	✓	✓	✓
可拆分大床	✓	✓	✓	✓	✓
沙发床	部分	-	-	-	-
专门的起居室	-	-	✓	✓	✓
化妆间	✓	✓	✓	✓	✓
浴缸	-	-	-	-	✓
外部					
落地窗	✓	✓	✓	✓	✓
步出式阳台	-	✓	✓	✓	✓
娱乐/科技					
USB插座	✓	✓	✓	✓	✓
电视	✓	✓	✓	✓	✓
WiFi套餐包	✓	✓	✓	✓	✓



	经典套房	景致阳台套房	特等阳台套房	豪华阳台套房	顶级船东套房
占舱选择					
可拼房	✓	✓	-	-	-
设施					
夸克探险冲锋衣	✓	✓	✓	✓	✓
可重复利用水瓶	✓	✓	✓	✓	✓
航行期间可免费租借的防水靴	✓	✓	✓	✓	✓
洗发水、护发素和沐浴露	✓	✓	✓	✓	✓
浴衣和拖鞋	✓	✓	✓	✓	✓
吹风机	✓	✓	✓	✓	✓
服务					
免费使用健身设施	✓	✓	✓	✓	✓
洗衣服务 (付费)	✓	✓	✓	✓	✓

舱房信息

卫生间及淋浴

每间客舱均设有带淋浴、马桶和盥洗盆的私人浴室。提供洗发水、护发素和沐浴露。卫生间系统非常脆弱，只能使用厕纸。请勿将任何面巾纸、厨房纸巾、女性卫生用品等留在马桶内。

电源

船上提供220/110伏双电压供电。您的客舱和船上各处均配备标准欧洲圆脚和北美扁脚电源插座以及USB接口。

请注意船上的电压有时会不稳定，也许无法一直满足您的用电需求。我们建议您在充电前检查您电子设备的电压承受范围，因为如果船上的输出电压过高有可能损坏您的设备。更多信息请参考QuarkExpeditions.com/en/terms-and-conditions.

吹风机

每间舱房有配有一个吹风机。

浴袍

每间舱房都提供浴袍供乘客在行程期间使用。

贵重物品

请将贵重物品保存在舱房中的保险柜里。我们建议您不要携带太多贵重物品上船。

舱房温度——空调

您可以通过调节恒温器来控制客舱温度。如果您与其他旅客共用客舱，也请考虑他们的温度偏好。

共享舱房礼仪

许多旅客选择与素未谋面的乘客拼房。每位乘客都有自己的日程安排和偏好。请尊重其他舱友的需求。

客房服务

您的客舱将每日清洁。我们将根据航程长短和夸克探险®的可持续发展政策，每三天更换一次毛巾和床单。如果您希望更频繁地更换毛巾，请告知您的客舱服务员。将毛巾放在毛巾架上表示您将再次使用；将毛巾放在地板上、淋浴间或水槽中表示您希望对其进行清洗。

洗衣服务

船上将提供完整的洗衣费用清单。您的客舱内提供申请表和洗衣袋。酒店工作人员会在每天早上收走洗衣袋，并在48小时内送回您的衣物。我们也提供价格合理的熨衣服务。我们建议您充分利用洗衣服务，这样您就可以减轻行李的重量。如果您愿意自己清洗一些小的衣物，请记得携带环保洗衣液。

消防喷头

船上以及您房间内的消防喷头非常敏感，即使轻轻触碰也可能会启动。请勿在消防喷头上悬挂任何物品，也请勿在船上指定吸烟区以外的任何地方吸烟。擅自启动消防喷头系统的乘客可能需对由此造成的损失承担责任。

救生衣

每个客舱均配备橙色SOLAS救生衣。这些救生衣可用于船舶紧急情况以及紧急救生演习。



船上须知

饮用水

所有乘客抵达后，客舱内都会发放一个环保可重复使用的水瓶。您可以在船上的任何酒吧或4层极地精品店对面的自助加水站接水。

船上账户

为了让您在船上的生活更加便利，您在极地精品店、休息室或酒吧购买的商品（包括饮品）将记入您的船上账户。客舱费用还可能包括洗衣费、邮费、通讯费以及预订的船上自选活动（名额有限）。船上账户的付款将在航行即将结束时在前台结清。船上所有消费均用美元结算。您可以使用现金、威士卡(Visa)、万事达卡(MasterCard)支付船上账户。不接受个人支票。

备注：如果您和其他乘客拼房，并且希望有自己的单独账户，请前往前台通知工作人员。

小费

我们理解这是一个非常私人的话题，具体您可以参考舱房内的小费建议指导。航程结束后，您可以选择将小费记入船上账户，或将现金放入信封中。小费将由我们的酒店团队和探险队共享。

播报

船上的公共广播系统会播报野生动物观察情况、行程变更以及登陆指示等信息。您可以在客舱和所有公共区域听广播。在某些安排其它语言的航程中，英语广播将以其他语言重复播放。出于对其他旅客的尊重，我们要求您在所有广播期间保持安静——即使是非母语的广播。

驾驶室参观

在航行中，您可能会有机会前往驾驶室参观，了解船长和其他船员如何驾驶探险船航行。但是在登船、下船或是复杂的行驶操作时，驾驶室将停止接受参观。在恶劣天气或海况下，船长也可能酌情缩短驾驶室参观时间。由于驾驶室是探险船的操作重地，请在参观驾驶室时尽量保持安静，以避免影响工作人员的正常工作。同时驾驶室也禁止饮食、吸烟。

环境政策

请帮助我们保护环境。为了保持陆地和水域清洁，请使用船上所有垃圾桶。切勿将任何东西扔出船外。由于船上淡化海水的复杂过程，请乘客始终注意节约用水。

电池处理

请勿将旧电池丢弃在客舱垃圾中。请将其带到前台进行妥善处理。

失物招领

如果您发现任何遗失的物品，请将其带到前台或交给探险队成员。如果您自己丢失了任何东西，请告知我们的工作人员，以便他们为您提供帮助。

吸烟或吸电子烟

为了保障客人的健康和安全，夸克探险® 在船内（包括客舱、橡皮艇附近和码头）实行禁止吸烟或吸电子烟的政策。船上仅允许在指定吸烟区吸烟或电子烟，您的探险团队成员会很乐意为您指出吸烟区。请务必妥善熄灭香烟并将其丢弃在合适的容器中。切勿将香烟扔到船外。

船医

夸克公司为每一个航次配备了说英语的船医，管理医务室的一般性药物和基本的急救设备。如果您正在接受常规治疗，请一定携带足够的自用品。我们无法为不能提供某一特定种类或品牌的药物负责。如果您感到不适，船医会根据您提供的健康表为您就诊，因此您医疗信息的准确性和完整性是非常重要的。

邮件

从极地寄邮件给亲朋好友是一项难得且有意义的留念方式。邮件可以在船上寄出，然后从您的船上账户中扣款。请将邮件递交到前台，并在每张明信片或信封的右上角帖邮票的小框内写明您的舱房号和拼音姓名。

如果您的航次访问一个科研站，我们可能把信件在那寄出。如果您所在航次的邮件没能及时寄出，工作人员会在下一航次寄出。通常邮递需要几个月，但不能保证邮件一定送达。



休息室

船上期间与外界联络

在探索极地自然美景的闲暇，您可以在船上打电话、查看电子邮件和使用互联网。

由于我们是在世界上最偏远的地区航行，虽然船上配备了卫星通讯设备进行联络，但有时通讯信号仍会不稳定甚至完全断开。我们不能始终保证在您的整个旅程中都能使用个人通讯服务。我们鼓励乘客远离数字生活，

您可以访问船上公共区域的网络热点。在某些情况下，您的客舱也可以使用网络；但是，最佳连接还是在公共区域。世界航海家号的乘客将获得免费的 1GB 数据流量卡，用于在一台设备上进行有限的 Wi-Fi 访问，允许进行基本的互联网浏览、电子邮件、在社交媒体上发帖和使用语音应用程序。额外的流量您可以在船上购买。这些可选服务的实时价格将在船上公布。未使用的电话套餐费用不予退款，望周知。请注意，由于船舶的连接技术，您的移动设备可能会接收到信号，连接到您登船国家的岸上网络。您的移动运营商可能会收取数据费用，并且费用可能会很快累积起来。最安全的做法是打开飞行模式并关闭数据漫游，除非您需要情的情况下。您仍然可以在飞行模式下启用 Wi-Fi。

船上内网

船上免费使用的内网，是乘客了解每日计划、探险队员介绍和其它航程信息的绝佳渠道。在探险行程中，登陆网站 <http://www.MyQuarkVoyage.com>，可以充分利用好这些有用的信息。即使您没有购买数据流量，也可以登陆这个网站。登陆时遇到任何问题，请联系乘客服务处。

公共区域

极地精品店

如果您忘记了携带某些必需装备或是希望购买一些纪念品，您可以前往位于4层甲板的极地精品店。营业时间会根据您的日常活动有所调整。

极地精品店出售的都是可以保存旅程回忆的礼品和纪念品。除了小纪念品外，精品店还出售各种探险极地所需的装备，包括保暖打底衫，防水裤，手套等。

图书馆

图书馆位于7层的观景大厅，馆内收藏了各种野外指南、绘本和参考书。无论您的个人兴趣是什么，我们相信您都能找到值得一读的书籍。“世界航海家号”系列图书涵盖野生动物、历史、海洋生物、生态学和地质学等主题。

休息区

4层的休息室用于举办特别活动，您可以在那里享用免费的咖啡或茶。7层的观景大厅是一个舒适的休息场所，您可以在这里欣赏极地全景。

演讲厅

我们位于 4 层的剧院式演讲厅可轻松容纳船上的所有人，因此它作为我们的主厅，提供演示和视频，供您学习和娱乐。

观景甲板

观景甲板是观赏野生动物的理想场所，并且只要天气允许，随时都可以进入。

前台

前台有工作人员在指定时间内为您提供帮助或解答您的任何疑问。您可以在这里购买上网卡、安排叫醒服务或在航程结束时结账。

健身中心

健身中心位于4层甲板，开放时间将公示在门口，设施按先到先得的原则开放。请勿将玻璃瓶带入健身中心。敬请您爱护这些设施，离开时请确保设备与您抵达时一样干净整洁。

SPA水疗中心

水疗中心位于4层甲板。有关如何预订使用欧舒丹产品的按摩、面部护理和手足护理的详情，请咨询水疗中心工作人员。您也可以在前台预订。

游泳池

7层甲板设有一个大型室外恒温游泳池，周围有甲板环绕，两侧设有两个按摩浴缸。请注意，没有救生员值班。在极端天气条件下，游泳池通常会关闭。

医务室

医务室位于4层甲板，船医会24小时出诊。如您有紧急情况，请通过前台或探险队员联系船医。

电梯

船上设有电梯系统，方便乘客往返于不同甲板之间。但为了您的安全，恶劣天气期间电梯将关闭。

船员区

请尊重指定船员区的隐私。乘客禁止入内。

船上餐饮

餐厅

餐厅位于4层甲板。如果说在海上有一件事是不变的，那就是您每天都能享用到美味的餐食。虽然用餐时间可能会因登陆和观看野生动物而有所调整，但您始终可以享用一日三餐。餐厅的营业时间将公示在船上，并根据您每天的航行计划进行调整。

早餐、午餐和晚餐服务

早餐、午餐和晚餐时段，所有乘客共用一个餐厅。餐厅实行开放式座位政策。

小吃和鸡尾酒时光

每天下午提供各种新鲜出炉的饼干和/或糕点。

饮食要求和忌口

如果您有素食需求，我们为您提供丰富的蔬菜、意大利面、谷物和水果选择。只要您在预订行程的时候在 Medical Form《旅客健康表》上清楚写明需求，夸克探险就能满足绝大多数特殊饮食要求。菜单上将清楚地标明素食和无麸质选项，但请务必将您在表格上写的饮食禁忌告知服务员。很遗憾无法准备犹太洁食。

食物准备

早餐和午餐都是以自助餐的形式提供的，晚餐则是点餐，主厨收到订单后会按照您的个人需求备餐。我们的厨师在小厨房里工作，能够监控所提供食物的质量，确保您在探险过程中获得最优质的餐食。



餐厅

特殊活动

您可以提前与客服代表或领班沟通，为周年纪念日、生日或其他活动安排一些特别的事情。

着装要求

船上着装不需要太正式，休闲装即可。但一些乘客会选择正装出席船长欢迎酒会。

酒吧及酒水服务

船上设有酒水丰富的酒吧在上午早些时候、下午和晚上开放，欢迎您与同船旅伴畅饮，共享欢乐时光。酒吧免费提供软饮、果汁和饮用水，晚餐时段则供应啤酒和葡萄酒。酒吧营业时间和晚餐时段，您可以免费享用精选啤酒、葡萄酒和鸡尾酒。请注意，根据夸克探险® 的规定，船上无法为18 岁以下乘客提供酒精饮料。

私人酒精饮品政策

乘客不可以在船上饮用私人酒精饮品。

世界航海家号

海上生活

探险期间的生活是什么样的呢？在海上航行时，您可以参加探险队举办的各种科学讲座，或是在甲板上搜寻海鸟和鲸鱼的踪迹。其余时间，您会在忙碌的登陆、橡皮艇巡航以及其它各种活动中度过。品尝船上厨师烹饪的美食，感受尽兴、放松和充满快乐的时光。

为了保证您乘坐“世界航海家号”时旅途顺利，我们制订了一些规定和操作守则。请仔细阅读以下内容，确保您充分利用您的船上时间。

行程变更

每天的行程安排会公布在日常活动时间表上，但有时候新出现的探险活动机会也只能临时通知——因此请抱有一颗探险的心，期待不可预知的精彩。请记住，我们的探险队永远会尽最大努力给您带来美好的回忆！

船上和登陆点的安全

对于探险队和船员来说，您的人身安全是首要考虑的事情。您需要知晓如何在船上以及登陆点正确行动，如何正确完成干登陆和湿登陆，这些都会让您的旅行无后顾之忧。请仔细阅读下面的安全指示。

甲板上的安全

在室外甲板行走时请注意脚下，小心滑倒。请随时抓好扶手栏杆，并穿着不露脚趾的防滑鞋。在船上穿人字拖、凉鞋、便鞋这一类鞋既不安全，也不适合。

门槛和舱门

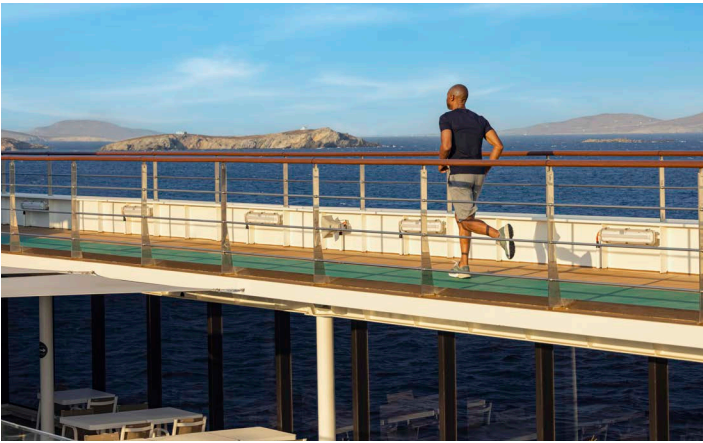
在许多连接室外甲板的通道都会有高出的门槛，在出入时请一定注意脚下。在通过舱门或在舱房内走动时，请不要将手放在门边，以防挤压。门在没有彻底关上或门锁打开时是很危险的，它可能会在船驶过汹涌的海浪时，随着船身的晃动突然快速打开或关闭。

安全须知会和救生演习

根据国际海事法，必须在航行后24小时内参加应急演习。上船后，您将参加安全须知会，内容包括船上的行为规范、紧急情况的应对等等。之后会进行救生演习，帮您熟悉救生艇、救生衣和逃生路线。探险队长会尽早安排这个所有人必须参加的救生演习。您上船后会得到详细的指示。

登陆准则

- 出于安全考虑，上岸后切勿独自行走。请务必与其他游客或团体一起探索。
- 如果突遇天气变化，船长会拉响回船信号。听到后请您立刻回到登陆点，或者听从探险队员的指示。
- 有关船上安全的更多信息，请参阅我们的安全卡，或查看您客舱中的副本。
- 请勿乱扔垃圾。只拍照和留下脚印。
- 请准时登船。准时登船和高效登陆意味着我们将有更多时间探索。





Polar-Obsessed Since 1991



QuarkExpeditions.com